

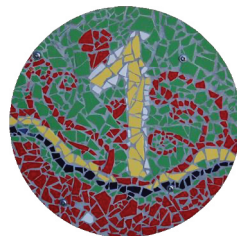
Beitrittserklärung

Gestalten Sie unsere Schule mit!



Ich möchte die Arbeit des Fördervereins Regenbogenschule Strohrück e.V. unterstützen und Mitglied werden!

Name _____
Vorname _____
Straße / Hausnr. _____
PLZ Wohnort _____
Telefon _____



Der Mindestbeitrag beträgt im Jahr **8,00€**.

Die Mitgliedsbeiträge werden jährlich (pro Kalenderjahr vom 01.01. bis 31.12.) erhoben.

Ort, Datum Unterschrift des Mitgliedes

Die Mitgliedschaft erlischt nach schriftlicher Anzeige zum jeweiligen Jahresende.

Kontakt:

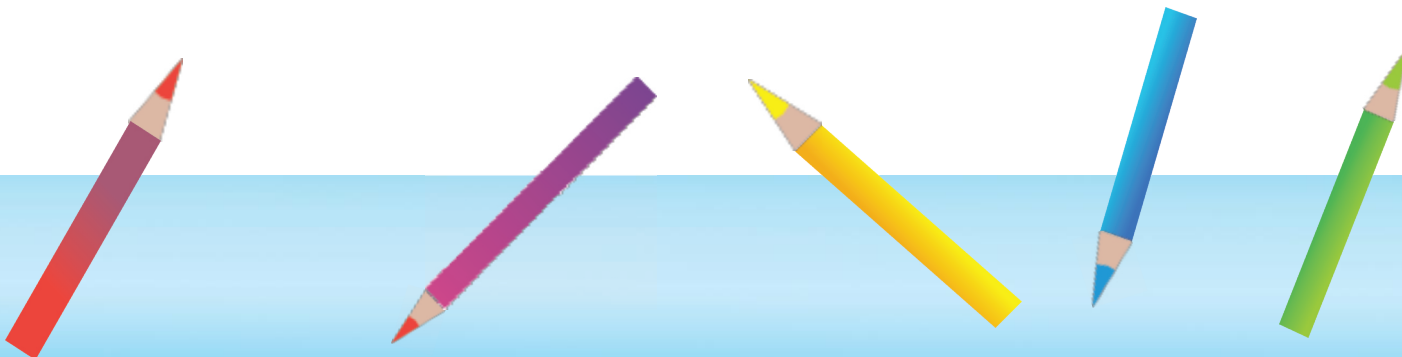
Förderverein Regenbogenschule Strohrück e.V.
- Der Vorstand -
Mönkbergseck 27
24107 Quarnbek
fv-regenbogenschule@quarnbek.de

Bankverbindung:

Förde Sparkasse
IBAN: DE02 2105 0170 1003 4098 34
BIC: NOLADE21KIE

Förderverein Regenbogenschule Strohrück e.V.

mit den Standorten
Strohrück und Melsdorf



Der Förderverein unterstützt die Schulkinder an unserer Schule durch geldliche und sachliche Zuwendungen.

Die Zuwendungen sollen den Unterricht fördern und kulturelle Aufgaben unterstützen.

SEPA - Lastschriftmandat

Durch die Unterstützung unserer Mitglieder und Spenden konnten zahlreiche Projekte an unserer Schule gefördert werden, wie z.B.:



Sie wollen die Arbeit des Fördervereins Regenbogenschule Strohrück e.V. unterstützen, damit noch mehr tolle Projekte und Ideen verwirklicht werden können? Dann füllen Sie doch gleich Ihre Beitrittserklärung aus. Es kann jeder Mitglied werden.

Die Mitgliedschaft verpflichtet nicht zur aktiven Mithilfe.



Ich ermächtige den Förderverein Regenbogenschule Strohrück e.V. Gläubiger Identifikationsnummer: DE 79ZZZ00000694134 hiermit jährlich den von mir gewünschten Mitgliedsbeitrag zu Lasten meines Kontos einziehen zu lassen.

Kontoinhaber: _____

Bank: _____

IBAN: _____

BIC: _____

Betrag in Höhe von: _____ Euro / Jahr

Ort, Datum **Unterschrift**

Falls Sie kein Lastschriftverfahren erteilen möchten, können Sie den Betrag auch überweisen! Das Lastschriftverfahren können Sie jederzeit widerrufen!

Wir sagen Danke für Ihre Unterstützung.

Gibt es eine bessere Investition als unsere Kinder?

DANKE!